



STRUCTURES DE SKATEPARK



CONCEPTEUR & FABRICANT D'ÉQUIPEMENTS SPORTIFS



UNE ÉQUIPE À VOTRE SERVICE, DES RÉPONSES À VOS ATTENTES

Fondée en 1992, l'entreprise *Sport Nature* est spécialisée dans la conception et la fabrication d'équipements sportifs. Aujourd'hui, grâce à notre outil de production performant et à une équipe dynamique à votre écoute, nous vous garantissons :

- le suivi commercial,
- l'accompagnement technique dans la définition et la concrétisation de vos projets,
- la fabrication de vos équipements sportifs de l'unité à la série,
- l'installation sur site.

○○○○



UNE ENTREPRISE ECO-RESPONSABLE

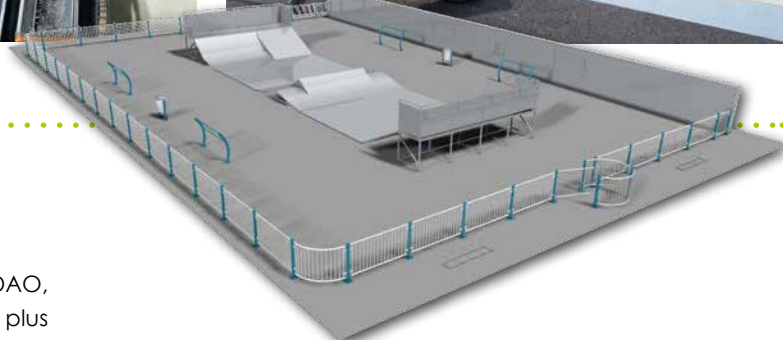
Entant qu'entreprise **Eco-Responsable**, *Sport Nature* oriente ses choix technologiques par des procédés de fabrication dans le **respect de l'environnement**.

- procédé de préparation des métaux uniquement par action mécanique et non chimique,
- utilisation de poudres sans solvant pour le revêtement de ses produits,
- collecte des déchets à la source via des systèmes d'aspiration pour minimiser les rejets atmosphériques,
- procédé de production sans apport d'eau : aucun point d'eau dans l'atelier et donc aucun rejet industriel,
- intégration dès la conception du produit du critère de lutte **contre les nuisances sonores**,
- choix des matériaux : acier, bois et plastique recyclé. Sélection des fournisseurs de bois en intégrant le critère développement durable via l'exigence de label **PFEC** ou **FSC**,
- **tri sélectif des déchets** sur le site de production.

○○○○

Fiches techniques sur
www.sport-nature.com

CRÉEZ VOUS MÊME VOTRE
SKATEPARK
www.sport-nature.com



DE L'IDÉE A LA CONCRÉTISATION

Avec notre bureau d'études et nos outils CAO/DAO, nous formalisons et optimisons vos projets, même les plus spécifiques, dans le respect de votre cahier des charges, des normes et règlements en vigueur.

Grâce à notre logiciel 3D via notre site internet, vous pourrez créer votre projet en vision 3D avec possibilité de l'insérer graphiquement dans son futur emplacement.

○○○○

QUALITÉ/ESTHÉTISME/PERFORMANCE

La technique, le design, les performances évoluent en permanence. Sport Nature vous assure la réalisation d'un équipement performant, durable, évolutif et dans le respect des normes de sécurité.

○○○○

EXPERTISE & MAÎTRISE TECHNIQUE

Notre unité de production possède des matériels et équipements de toute dernière génération : découpe laser, découpe automatisée, robot de soudure, banc d'usinage, dérochage mécanique, thermolaquage aux poudres polyester....

○○○○

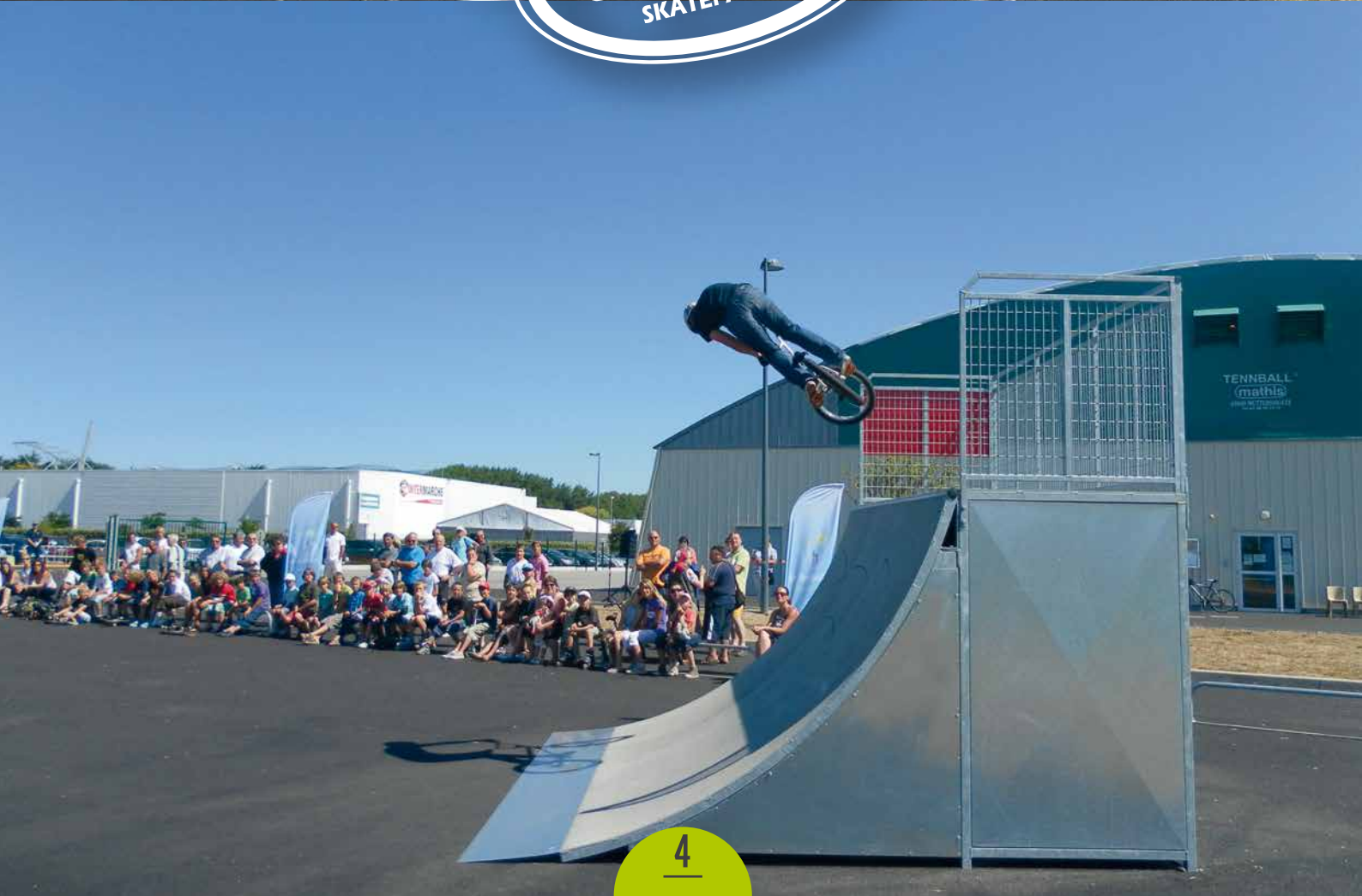
INSTALLATION SUR SITE

Nos techniciens, formés et habilités, assurent la pose sur site pour vous garantir une réalisation en toute conformité de votre skatepark.

○○○○

Fabriqué **EN** France
www.sport-nature.com

DE LA CONCEPTION A LA RÉALISATION





Sport Nature vous apporte ses 25 ans d'expérience dans la fabrication et l'aménagement d'équipements sportifs. La collaboration de tous les interlocuteurs, élus, responsables associatifs et les jeunes est la base de réussite de votre projet.

RÉUSSIR VOTRE SKATEPARK AVEC SPORT NATURE

Sport Nature s'implique et est à vos côtés à toutes les étapes de votre projet de l'idée à sa réalisation.

La démarche est essentielle et notre étude de faisabilité vous aidera à vous poser les bonnes questions et y apporter les bonnes réponses dans le respect des normes de sécurité :

CHOIX DE L'IMPLANTATION

ÊTRE VISIBLE

NE PAS GÊNER LES RIVERAINS

ÊTRE INTÉGRÉ DANS L'ENVIRONNEMENT

Les pratiquants de sports de glisse aiment s'exhiber. Eviter les implantations à proximité directe des habitations tout en prenant soin de s'assurer de l'accessibilité du lieu par des transports en commun (pour le milieu urbain). Prévoir des aménagements annexes s'ils n'existent pas (éclairage éventuel, poubelles, bancs ou assis-debout, barriérage,...)

CHOIX DES MODULES

ATTRACTIF - ÉVOLUTIF - TECHNIQUE

Choisir les bons modules est essentiel pour garantir le succès de votre projet. Ce choix doit tenir compte :

- De la taille de votre plate-forme.
- Du niveau des pratiquants ciblés
 - débutant
 - initié
 - confirmé
- Des types d'animations possibles et prévisibles.

Les modules doivent être conçus pour permettre aux jeunes de réaliser des figures avec style alternant sauts et glisse. Les combinaisons sont infinies. **CHAQUE PROJET EST UNIQUE.**

CHOIX DES MATÉRIAUX

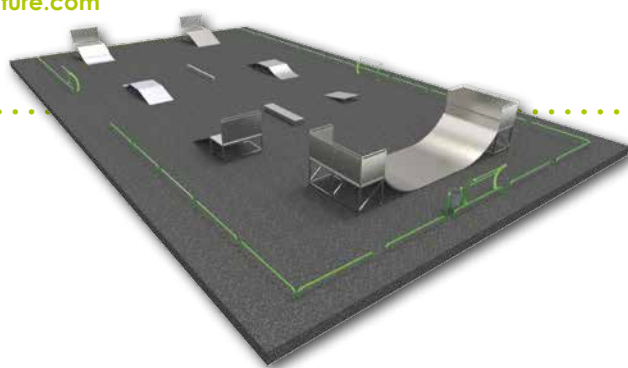
ROBUSTESSE - DURABILITÉ

Sport Nature conçoit, fabrique et installe des modules de Roller avec une ossature en **acier galvanisé** à chaud par immersion (traitement anticorrosion intérieur/extérieur) et avec des surfaces de glisse en **aluminium**.

MODULES DE SKATE, ROLLER ET BMX ○○○○●



Notre site de production en vidéo sur www.sport-nature.com



SUR MESURE ET EVOLUTIF

LE SUR-MESURE

- Sport Nature s'adapte à vos attentes quels que soient le lieu, le niveau de pratique, la surface disponible...
- Sport Nature est fabricant et peut concevoir, réaliser et faire évoluer votre skatepark.

LE SOUTIEN TECHNIQUE

- Conseil et accompagnement de nos techniciens.
- Notre Bureau d'études donne vie à votre projet en image 3D.

POSE

- Installation sur site de vos modules.
- Equipe Sport Nature formée et qualifiée.
- Intervention dans le respect des règles de sécurité (CACES R372 cat 1 et 9).

LA QUALITÉ ET LE SERVICE

- Garanties : jusqu'à 20 ans .
- Suivi et entretien avec le contrat "vérification périodique Sport Nature".
- SAV assuré par nos techniciens.



ACCOMPAGNEMENT



SERVICES & SUIVIS



REUSSISSONS ENSEMBLE VOTRE PROJET

Sport Nature souhaite vous assister tout au long de votre projet : dès la validation de ce dernier jusqu'à l'utilisation par vos jeunes, **Sport Nature** vous accompagne. Un projet skatepark devient pour vous, à nos côtés, une aventure humaine dont vos associations, écoles, habitants, jeunes profiteront et se souviendront pour très longtemps !

Devenez acteur de votre projet



Fiches techniques sur
www.sport-nature.com



APPLICATION 3D FREE RIDE

Grâce à notre application **3D FREE RIDE**, téléchargeable via notre site internet www.sport-nature.com, vous aurez la possibilité de créer autant de configurations que vous le souhaitez avec des modules de lancement, modules de glisse, modules de sauts et/ou rampes. A chaque module, son niveau de difficulté, il peut être pour les débutants, les initiés ou les confirmés. Une zone de sécurité et de lancement est automatiquement définie. Laissez vous guider et réaliser votre structure skatepark dans le respect des normes en vigueur.



CONFORME À LA NORME NF EN VIGUEUR



LE SUR MESURE



DESCRIPTIF

DES PRODUITS ROBUSTES, DURABLES ET RECYCLABLES

- Modules fabriqués par l'entreprise Sport Nature **certifiée ISO9001** et **qualifiée QUALISPORT**.
- Ossature en acier mécanosoudé galvanisé à chaud par immersion (traitement anticorrosion intérieur/extérieur) ; tube section 50 x 50 mm.
- Surface de roulement en aluminium (4 mm) haute résistance.
- Isolation phonique : joint antibruit et anti-vibration maintenu mécaniquement en sandwich entre l'ossature et la surface de roulement.

LES POINTS FORTS

- Très bonne résistance à l'usage et aux intempéries.
- Dureté des surfaces adaptée à une bonne vitesse de roulement, et à l'amortissement des chutes.
- Adhérence optimisée des roller/skate par dérochage mécanique des surfaces.
- Bonne isolation phonique.
- Qualité et esthétique des finitions.
- Facilité d'entretien.

UNE MULTITUDE DE VARIANTES ET DE COMBINAISONS POSSIBLES

Pour concevoir un skatepark, il faut tout d'abord bien définir les publics concernés. Les différents équipements de part leurs dimensions, intervalles, etc... déterminent un module et une difficulté. Un débutant prendra plus de plaisir avec des hauteurs réduites et des courbes moins serrées.

Un skateur plus confirmé recherchera la difficulté par la succession des changements de rythmes du parcours. L'âge, le niveau de pratique, l'existence d'un encadrement sur le site sont autant de critères à prendre en compte pour définir son aménagement.

Avec Sport Nature vous composez un aménagement évolutif offrant le maximum de polyvalence aux différents pratiquants.



**NIVEAU
1**

NIVEAU 1 : SKATEPARK POUR DEBUTANTS

- Lanceurs initiation courbes et inclinés
- Chin bank initiation (1 courbe, 1 incliné)
- Trottoir simple (ht 0.30 m)
- Tremplin bas (ht 0.30 m)
- Mini rampe (ht 2.40 m)
- Slide 4 m (ht 0.40 m)

Accessoires : Barrières arceaux galvanisés, assis debout, poubelle...

**NIVEAU
2&3**



LIEUX SÉCURISÉS ET
ADAPTÉS À LA PRATIQUE

A CHAQUE NIVEAU SA PRATIQUE, SON SKATEPARK

- Une implantation adaptée.
- Des modules appropriés.
- Un espace d'évolution sur mesure.

NIVEAU 2 : SKATEPARK POUR INITIÉS



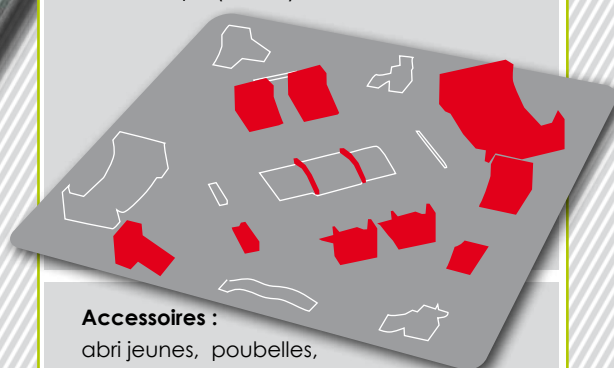
- Lanceurs courbes et inclinés (ht plateforme 1.20 m)
- Transfert (ht plateforme 1.20 m)
- 1/2 pyramide (ht 0.80 m) (positionné contre un muret)
- Chin droit (ht 0.80 m)
- Slide 6 m (ht 0.40 m)
- Double vague 8 m (ht 0.60 m)
- Trottoir double avec coping (ht 0.30 m)
- Mini rampe (ht 2.70 m)



NIVEAU 3 : SKATEPARK POUR CONFIRMÉS



- Lanceurs courbes et inclinés (ht plateforme 1.50 m)
- Murets (ht 1.10 m) (positionnés contre 1/2 pyramide)
- Trottoir double (ht 0.60 et 0.30 m)
- Spine (ht 0.80 m)
- Mini rampe (ht 3 m)



Accessoires :

abri jeunes, poubelles,
clôtures type multisports ...

LES MODULES DE GLISSE ○○○○●



Notre site de production en vidéo sur www.sport-nature.com

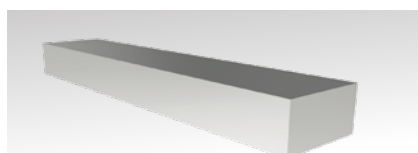


LE CHOIX DES MODULES

Les modules de glisse simulent une bordure de trottoir, une marche, une main courante ou encore un banc. Ce choix doit répondre aux critères du projet :

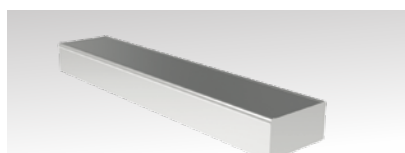
- Activités des pratiquants (Skate, roller, BMX,...) ou de la prépondérance de l'une d'elles.
- Niveaux de difficulté du skatepark (voir pages 8 et 9)

○○○○



LE TROTTOIR SIMPLE

REF : 95361.05 (3m)



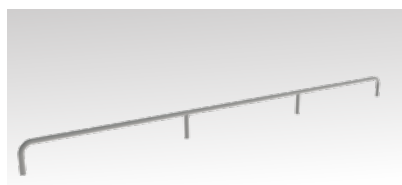
LE TROTTOIR AVEC COPING

REF : 95361.10 (3m)



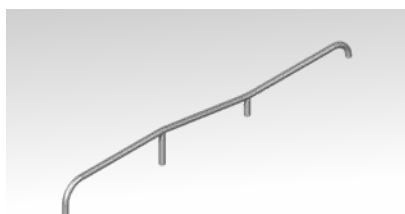
LE TROTTOIR DOUBLE

REF : 95363.05 (3m)



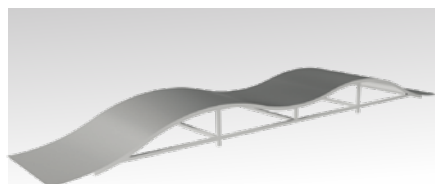
LE SLIDE HORIZONTAL (SECTION DIAM. 60 MM)

REF : 95354.15 (6m)



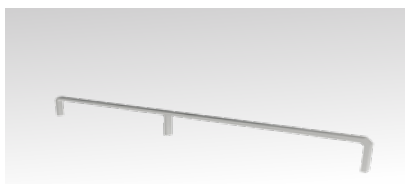
SLIDE HORIZONTAL 2 HAUTEURS

REF : 95354.30 (4m)



LA DOUBLE VAGUE

REF : 95360.05 (8m)



LE SLIDE HORIZONTAL (SECTION 80 X 40 MM)

REF : 95350.15 (4m) REF : 95350.20 (6m)



Fiches techniques sur
www.sport-nature.com

CRÉEZ VOUS MÊME VOTRE
SKATEPARK

www.sport-nature.com

3D



STRUCTURES ATTRACTIVES
& ÉVOLUTIVES

UNE MULTITUDE DE VARIANTES ET DE COMBINAISONS POSSIBLES

Un lanceur permet la prise d'élan ou de relance. Les combinaisons de ces modules sont infinies. On peut sauter depuis une courbe ou un plan incliné vers une autre courbe ou un autre plan incliné. La hauteur du module, sa longueur et le rayon des courbes sont autant de combinaisons qui vont définir les niveaux de difficultés du skatepark. ○○○○

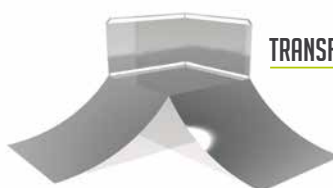
LANCEUR COURBE

REF : 95374...



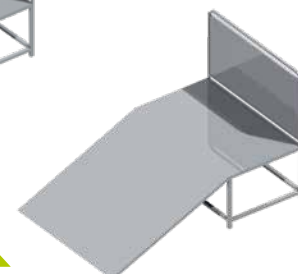
TRANSFERT

REF : 95491.10



LANCEUR DROIT

REF : 95373...



L A N C E U R S

courbe	niveau	droit	Haut. plate-forme	Larg. plate-forme	Prof. plate-forme
95374.2.05		95373.0.05*	0.90 m	2.07 m	1.20 m
95374.1.15*		95373.1.15*	1.20 m	2.40 m	1.20 m
95374.2.20*		95373.2.20*	1.20 m	3.00 m	1.20 m
95374.3.30*		95373.3.30*	1.50 m	3.00 m	1.20 m

*Présence garde corps latéral obligatoire

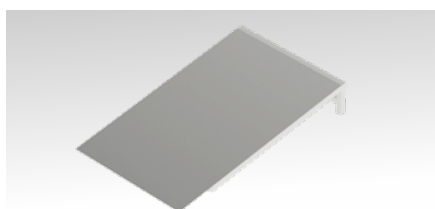
LES MODULES DE SAUTS ○○○○●



Notre site de production en vidéo sur www.sport-nature.com



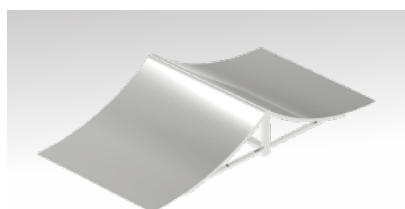
Les modules de sauts simulent des formes courbes ou inclinés droits que l'on retrouve dans le mobilier urbain (fontaine, ronds-points, bassins vides, rampe d'accès...) qui permettent aux pratiquants de sauter au-dessus d'obstacles.



TREPLIN BAS

(LONG. 1.92 X LG. 1.20 X HT. 0.30 MM)

REF : 95342.05



SPINE

(LONG. 3.89 X LG. 2.00 X HT. 0.80 MM)

REF : 95369.15



MURET LONG

(LONG. 5.80 X LG. 0.30 X HT. 1.10 MM)

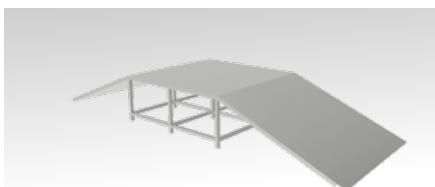
REF : 95365.15



CHINE BANK INITIATION

(LONG. 3.92 X LG. 2.07 X HT. 0.50 MM)

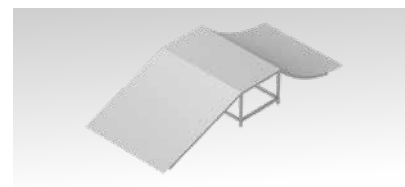
REF : 95394.25



CHINE BANK DROIT

(LONG. 5.10 X LG. 2.07 X HT. 0.80 MM)

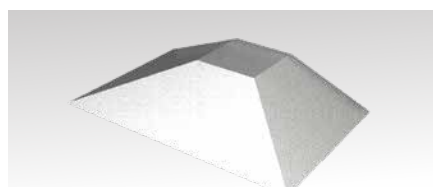
REF : 95393.15



CHINE BANK COURBE

(LONG. 4.90 X LG. 2.07 X HT. 0.80 MM)

REF : 95394.06



1/2 PYRAMIDE

(LONG. 5.10 X LG. 4.10 X HT. 0.80 MM)

REF : 95368.10

Fiches techniques sur
www.sport-nature.com



Module unique sur lequel les pratiquants réalisent les mêmes types de figures qu'en Street en passant d'un module à l'autre. Une rampe est un module se composant de 2 courbes opposées reliées par une surface de roulement horizontale. Elle est équipée d'une plate-forme à chacune de ses extrémités.

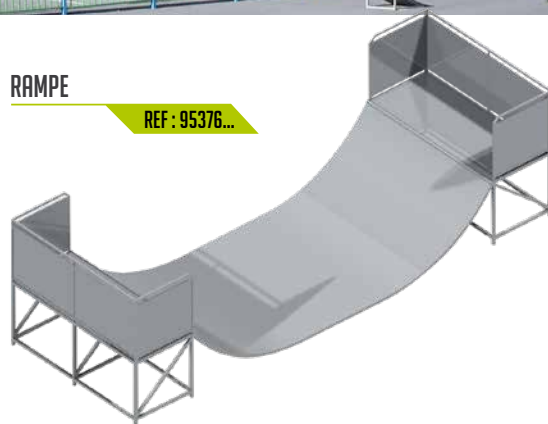
Les plates-formes sont accessibles seulement par la surface de roulement.

Elles sont équipées de garde-corps. La taille de la rampe doit être adaptée au niveau des pratiquants.

○○○○

RAMPE

REF : 95376...



RAMPE AVEC LANCEURS

Ces rampes peuvent être combinées avec des modules de sauts (tremplins courbes ou droits).



MINI RAMPES

Réf.	Niveau	Long. x larg.	Prof. plate-forme	Ht. plate-forme	Ht. totale
95376.50		9.70 m x 3.00 m	1.20 m	1.20 m	2.40 m
95376.10		10.00 m x 4.50 m	1.20 m	1.50 m	2.70 m
95376.25		10.50 m x 6.00 m	1.20 m	1.80 m	3.00 m

Le Skatepark est un espace de proximité et d'échanges. Il doit être convivial et accueillir les pratiquants et les spectateurs en toute sécurité. Sport Nature propose toute une gamme d'accessoires fonctionnels et adaptables à chaque site.



1 ABRI JEUNE

REF : 95710

2 PASSAGE SÉLECTIF PMR

REF : 95671

La passage sélectif interdit l'accès aux 2 roues motorisées

3 APPUI VÉLO AVEC SIGNALÉTIQUE

REF : 76200

4 POUBELLE

REF : 95641

5 BANC ASSIS-DEBOUT

REF : 95631

6 BARRIÈRE (ARCEAUX GALVANISÉS)

REF : 95310

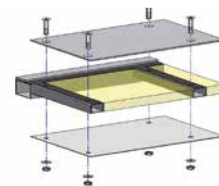
7 CLOTURE : VOIR CATALOGUE STRUCTURE MULTISPORTS

LES OPTIONS



ISOLATION PHONIQUE RENFORCÉE

Ajout d'une plaque mousse ferme, épaisseur 35 mm, sous la surface de roulement, intégrée dans la structure et protégée par une plaque en acier galvanisé en partie inférieure.



HABILLAGE ET CARÉNAGE DES STRUCTURES

Nous offrons la possibilité de fermer l'ensemble des ouvertures du module. Plaque en acier galvanisé à chaud, épaisseur 15/10. Renfort périphérique par pliage. Fixation mécanique.



NOS ENGAGEMENTS

NORMES ET SÉCURITÉ

Les normes en vigueur fixent les exigences dimensionnelles, de construction liées à la solidité de l'équipement et de sécurité.

Sport Nature, concepteur et fabricant, est garant du respect de ces exigences lors de la mise sur le marché de l'équipement. Pour garantir le respect des normes de sécurité, les modules doivent être fixés au sol pour éviter les déplacements au cours de son utilisation. Sport Nature préconise une fixation par ancrage vis/cheville (pour tout type de sol).



La réglementation impose que chaque module porte un marquage lisible et permanent (nom et adresse du fabricant, identification du module, année de fabrication et la référence de la norme en vigueur applicable à l'équipement). De plus, un ou des panneaux d'informations doivent être présents sur chaque site et donner les indications suivantes : nature de la pratique, la préconisation sur le port des protections individuelles pour les pratiquants, l'identification du gestionnaire.

REF : 95300

PANNEAU D'INFORMATION



gravé sur plaque en Trespas épaisseur 8 mm

CONTRAT VÉRIFICATION PÉRIODIQUE

Pour garantir la sécurité des skateurs, l'exploitant doit établir et mettre en œuvre une procédure de contrôle comprenant la liste des éléments à vérifier :

- Entretien de la plate-forme et de son environnement : **autant que nécessaire** : - Balayage - Vidage des poubelles - Entretien des espaces verts
- Contrôle visuel de routine : **1 fois/mois minimum**
- Contrôle fonctionnel : **1 fois/trimestre minimum**
 - Vérification des assemblages
 - Vérification de la stabilité des modules
 - Détection d'éventuels signes d'usure dont les surfaces de roulement
- Contrôle général : **1 fois/an minimum**
 - Vérification état général des structures
 - Vérification du niveau de sûreté des équipements
 - Vérification des surfaces de roulement

SPORT NATURE PROPOSE UN CONTRAT DE VÉRIFICATION PÉRIODIQUE QUI COMPREND :

- 1 visite initiale pour la définition de la liste des équipements à inspecter, l'établissement d'un plan d'implantation des équipements couverts par ce contrat et la création des documents d'enregistrements permettant la traçabilité des actions menées sur chaque équipement. Ce schéma d'implantation sera remis au souscripteur dans le mois qui suit la visite initiale.
- 3 visites sur l'année (1 visite/trimestre) pour l'inspection des équipements (contrôle visuel de l'état général des équipements) et l'identification des actions de maintenance à réaliser pour garantir l'utilisation en toute sécurité des équipements.

GARANTIES DES MODULES «OUTDOOR» DURÉE DE VALIDITÉ

Châssis acier galvanisé	20 ans
Surface de roulement Aluminium/Résine/Inox	5 ans
Tenue mécanique des ensembles boulonnerie, charnières	5 ans
soudure	10 ans

Ces garanties s'entendent hors dégradations dues à des actes de vandalisme, ou à une utilisation détournée de celle initialement prévue pour l'équipement concerné et dans le cadre d'un plan de maintenance appliqué de la structure.

GLOSSAIRE

Skatepark : espace de pratique de glisse urbaine (roller, skate, vélo) composé de modules.

Module : élément de skatepark (table, quarter, plan incliné, funbox, spine,...)

Streetpark : espace de pratique de glisse urbaine composé de modules recréant le mobilier urbain.

Skateplaza : concept d'aménagement d'une place publique pour la pratique des sports de glisses urbaines.

Bowl : module de forme sphérique, qui peut se composer de snake-run, spine, hip, cradle, full-pipe,...

Snake-run : petit parcours serpentant en boucles débouchant généralement sur un bowl.

Full-pipe : tube permettant de réaliser des loopings.

Cradle : extension verticale d'un corner.

Rampe ou halfpipe : demi-tube en forme de U.

Coping : tube métallique joignant la partie courbe à la plate-forme du module.

Corner : virage en courbe.

Spine : deux courbes collées dos à dos avec copings sur la partie haute.

Plate-forme : partie plate et horizontale des modules.

Hip : deux courbes disposées de façon à permettre le transfert de l'une à l'autre.

Quarter ou quarter-pipe : demi rampe en forme de courbe.

Plan incliné : élément plat relié à une plate-forme.

Funbox : module composé de plusieurs parties (ex. plan incliné + quarter)

Pyramide : module composé de plusieurs plans inclinés disposés en pyramide.

Ledge : muret en descente.

Curb : muret.

Rail ou barre de slide : barre métallique horizontale qui permet d'effectuer des glissades.

Handrail : rail ou barres à slide situé en descente.

Chin : table composée d'une courbe, d'une plate-forme et d'un plan incliné de réception.

Lanceur : module pour la prise d'élan (quarter, plan incliné, hip,...).



ESPACES MULTISPORTS



FOOTBALL



BASKETBALL



HANDBALL



SPORTS DE COMBATS



TRIBUNES



RUGBY



SKATEPARK



17 RUE DU CHÊNOT - 56380 BEIGNON - FRANCE
TÉL. +33 (0)2 97 75 89 89 - FAX : +33 (0)2 97 75 70 74
E-MAIL : contact@sport-nature.com

www.sport-nature.com
www.terrain-multisport.net / www.skatepark-freeride.fr